

PSC

PIANO STRUTTURALE COMUNALE IN FORMA ASSOCIATA

(L.R. 24 marzo 2000, n.20 - art.28)

QUADRO CONOSCITIVO SISTEMA AMBIENTALE E NATURALE

CARTA DELLA CAPACITA' D'USO DEI SUOLI

Elaborato As.B.3 Scala 1:70000

Adozione: D.C.C. n. 23 del 20/05/2008
Approvazione: D.C.C. n. 27 del 07/04/2009

ASSOCIAZIONE INTERCOMUNALE VALLE DELL'IDICE

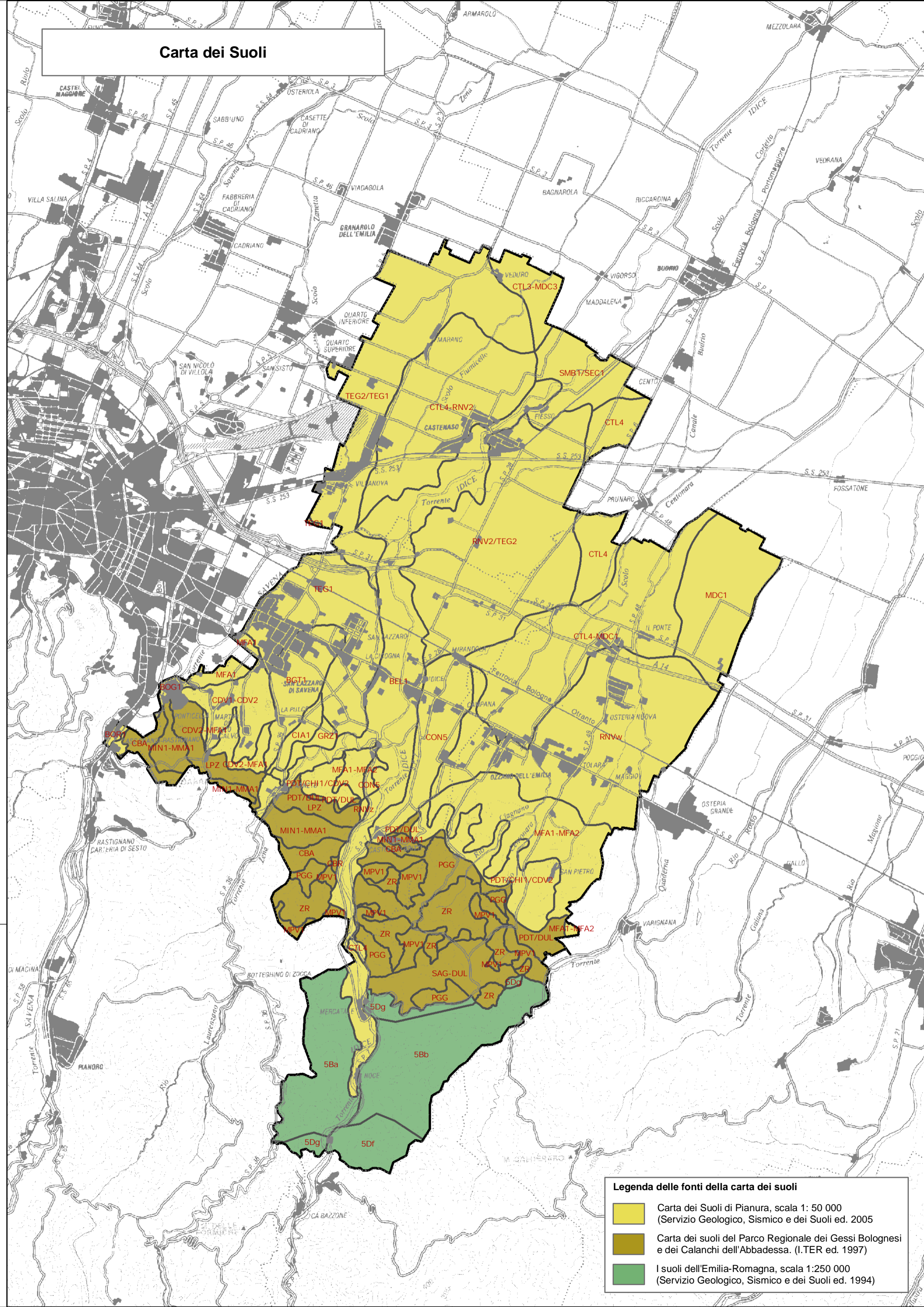
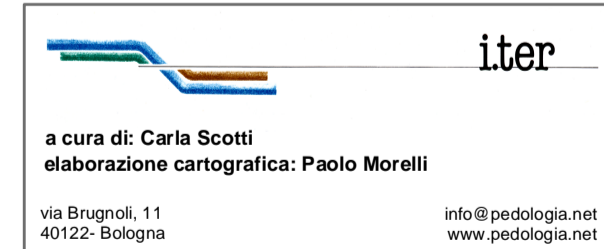
Presidente: MARIA GRAZIA BARUFFALDI

CASTENASO	OZZANO DELL'EMILIA	SAN LAZZARO DI SAVENA
il Sindaco MARIA GRAZIA BARUFFALDI	il Sindaco LORETTA MASOTTI	il Sindaco MARCO MACCIANTELLI
l'Assessore all'Urbanistica MAURIZIO PIRAZZOLI	l'Assessore all'Urbanistica LORETTA MASOTTI	l'Assessore all'Urbanistica LEONARDO SCHIPPA

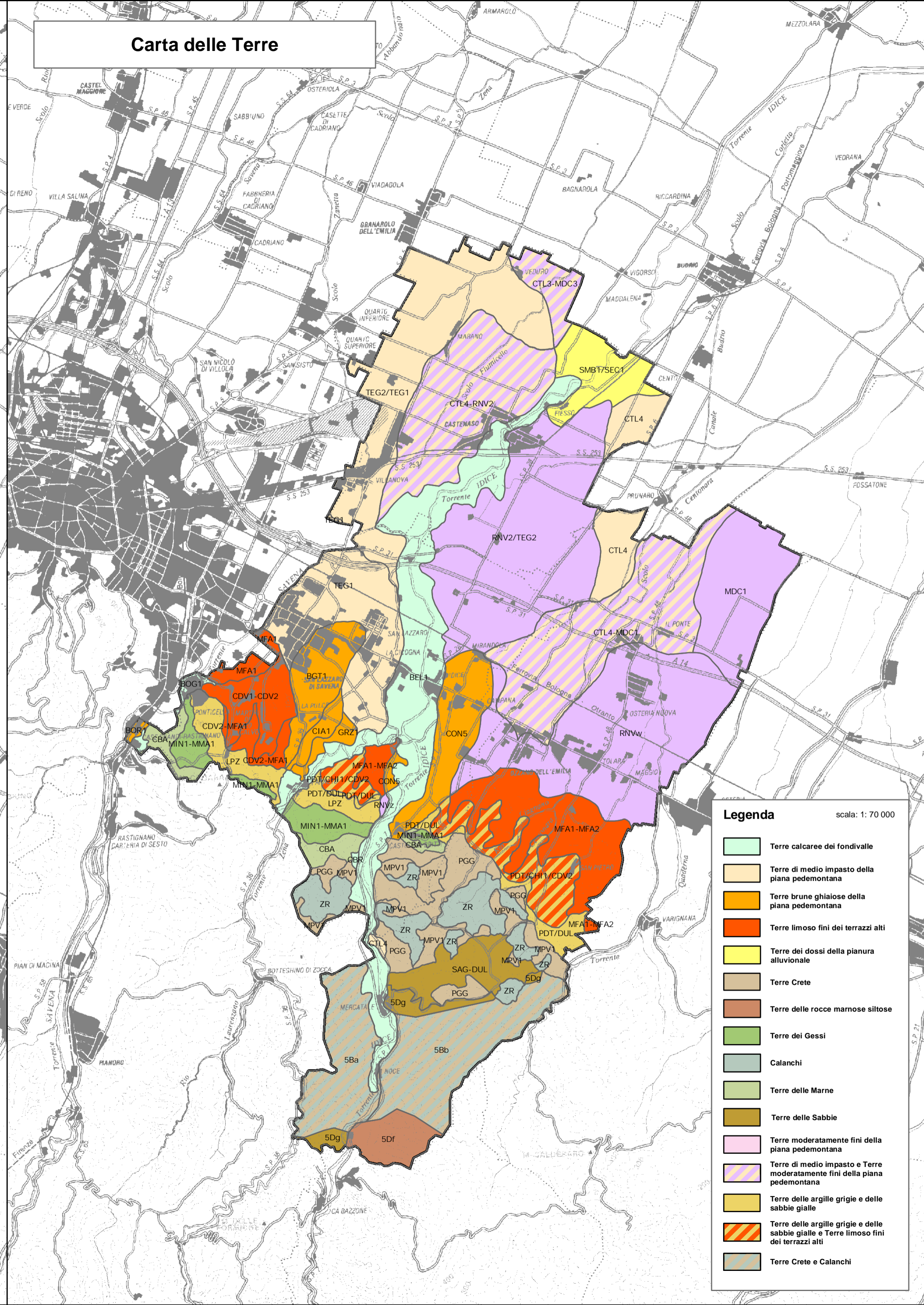
Responsabile di progetto:
Rudi FALLACI (Tecnicoop sc)
Roberto FARINA (OIKOS Ricerche srl)

Ufficio di Piano
Monica CESARI (Coordinamento)
Maura TASSINARI
Angelo PREMI
Claudia NICODEMO

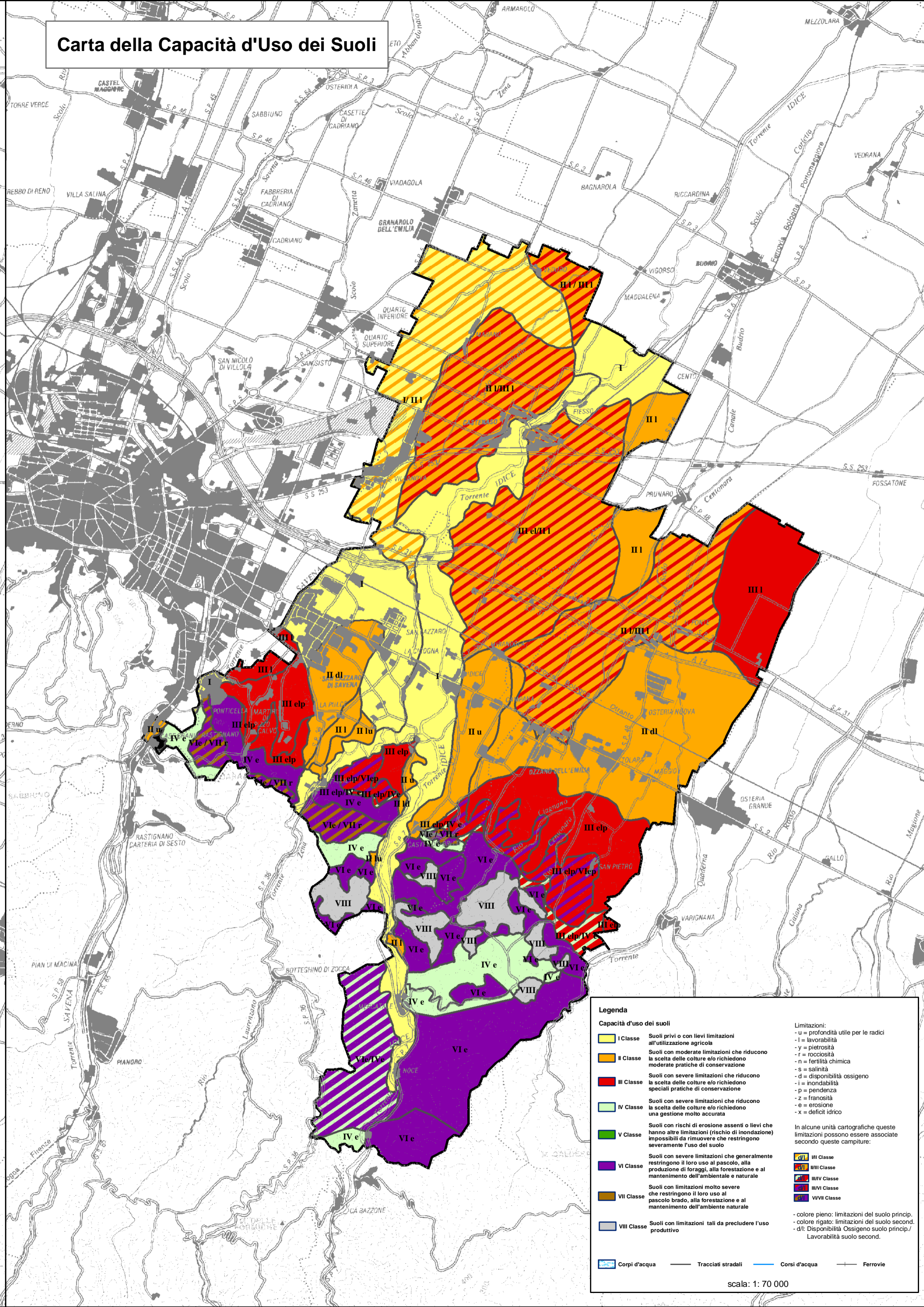
Elaborato a cura di:



- Legenda delle fonti della carta dei suoli**
- Carta dei Suoli di Pianura, scala 1: 50 000 (Servizio Geologico, Sismico e dei Suoli ed. 2005)
 - Carta dei suoli del Parco Regionale dei Gessi Bolognesi e dei Calanchi dell'Abbadessa. (I.TER ed. 1997)
 - I suoli dell'Emilia-Romagna, scala 1:250 000 (Servizio Geologico, Sismico e dei Suoli ed. 1994)



- Legenda** scala: 1: 70 000
- Terre calcaree dei fondivalle
 - Terre di medio impasto della pianura pedemontana
 - Terre bruno ghiaiose della pianura pedemontana
 - Terre limoso fini dei terrazzi alti
 - Terre dei dossi della pianura alluvionale
 - Terre Crete
 - Terre delle rocce marnose siltose
 - Terre dei Gessi
 - Calanchi
 - Terre delle Marne
 - Terre delle Sabbie
 - Terre moderatamente fini della pianura pedemontana
 - Terre di medio impasto e Terre moderatamente fini della pianura pedemontana
 - Terre delle argille grigie e delle sabbie gialle
 - Terre delle argille grigie e delle sabbie gialle e Terre limoso fini dei terrazzi alti
 - Terre Crete e Calanchi



- Legenda** Capacità d'uso dei suoli
- | Classe | Descrizione |
|-------------|--|
| I Classe | Suoli privi o con lievi limitazioni di fertilità chimica |
| II Classe | Suoli con moderate limitazioni che riducono la scelta delle colture e richiedono moderate pratiche di conservazione |
| III Classe | Suoli con severe limitazioni che riducono la scelta delle colture e richiedono speciali pratiche di conservazione |
| IV Classe | Suoli con severe limitazioni che riducono la scelta delle colture e richiedono una gestione molto accurata |
| V Classe | Suoli con rischi di erosione assenti o lievi che hanno altre limitazioni (rischio di inondazione) impossibili da rimuovere che restringono severamente l'uso del suolo |
| VI Classe | Suoli con severe limitazioni che generalmente restringono il loro uso al pascolo, alla produzione di foraggi, alla forestazione e al mantenimento dell'ambiente naturale |
| VII Classe | Suoli con limitazioni molto severe che restringono il loro uso al pascolo boudo, alla forestazione e al mantenimento dell'ambiente naturale |
| VIII Classe | Suoli con limitazioni tali da precludere l'uso produttivo |
- Limitazioni:**
 + = profondità utile per le radici
 - = l'irricchiabilità
 + = fertilità chimica
 - = fertilità chimica
 + = disponibilità cationica
 - = disponibilità cationica
 + = disponibilità azotata
 - = disponibilità azotata
 + = disponibilità fosforica
 - = disponibilità fosforica
 + = fertilità organica
 - = fertilità organica
 + = fertilità chimica
 - = fertilità chimica
- In alcune unità cartografiche queste limitazioni possono essere associate secondo queste combinazioni:
 I+II Classe
 III+IV Classe
 V+VI Classe
 VII+VIII Classe
- = Corgi d'acqua
 — = Tracciati stradali
 — = Coni d'acqua
 — = Ferrovie
- scala: 1: 70 000